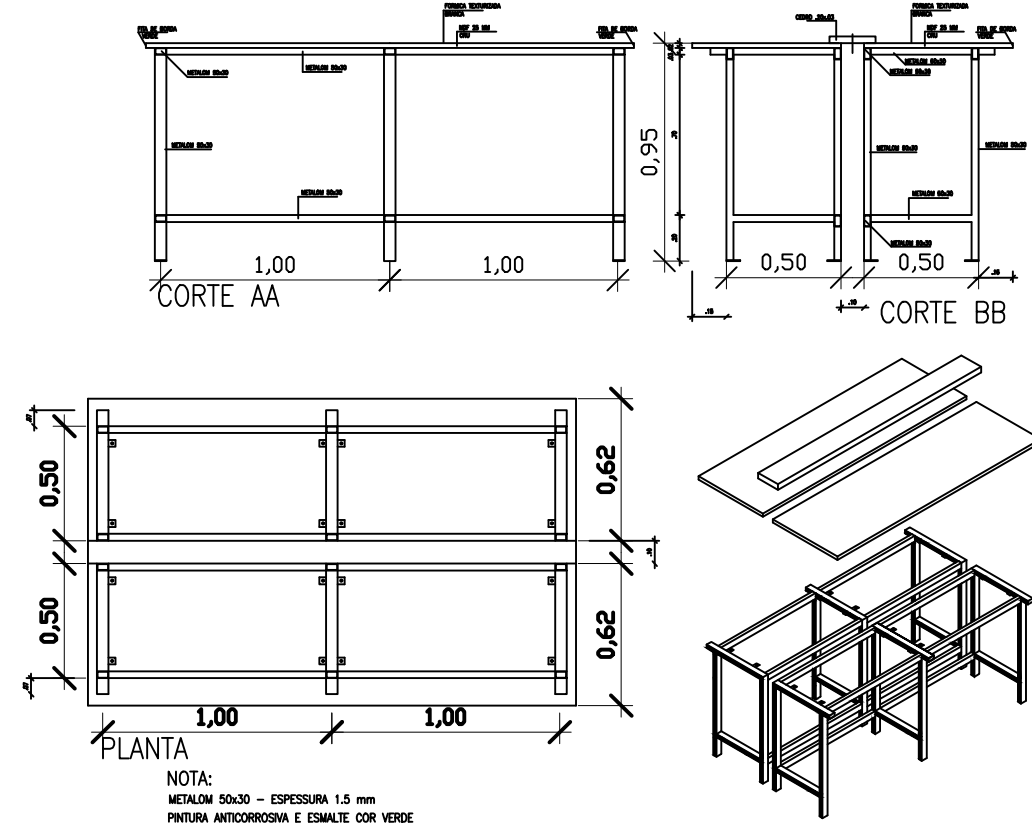
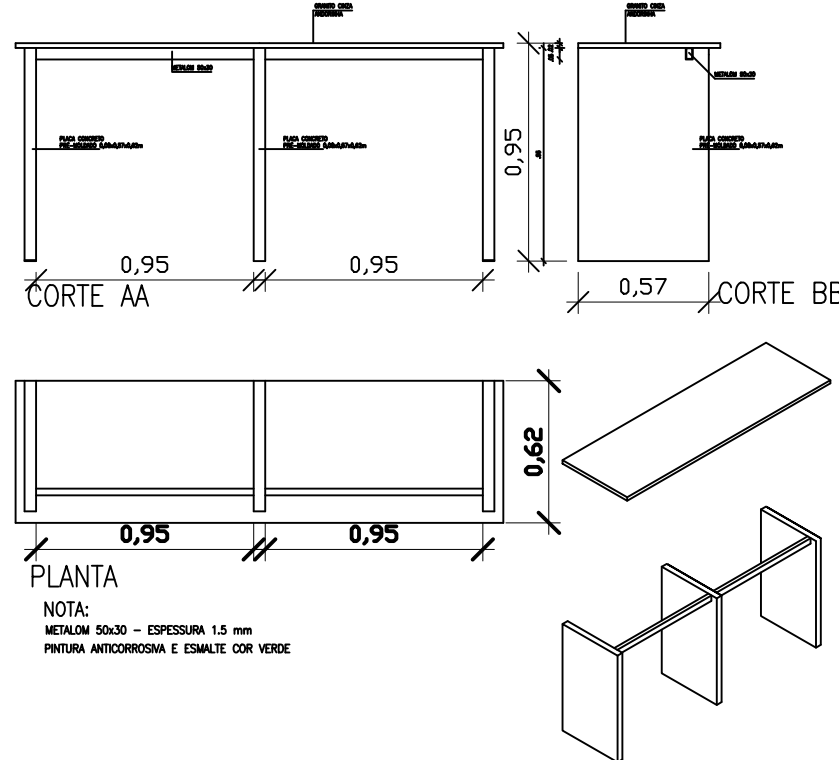


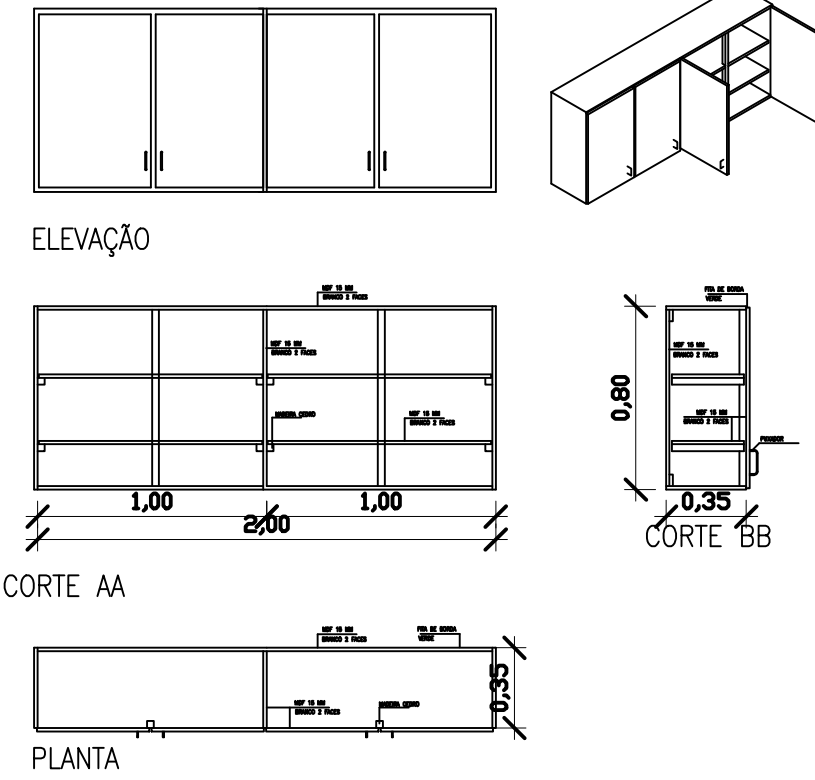
B.04 – BANCADA CENTRAL ALTA



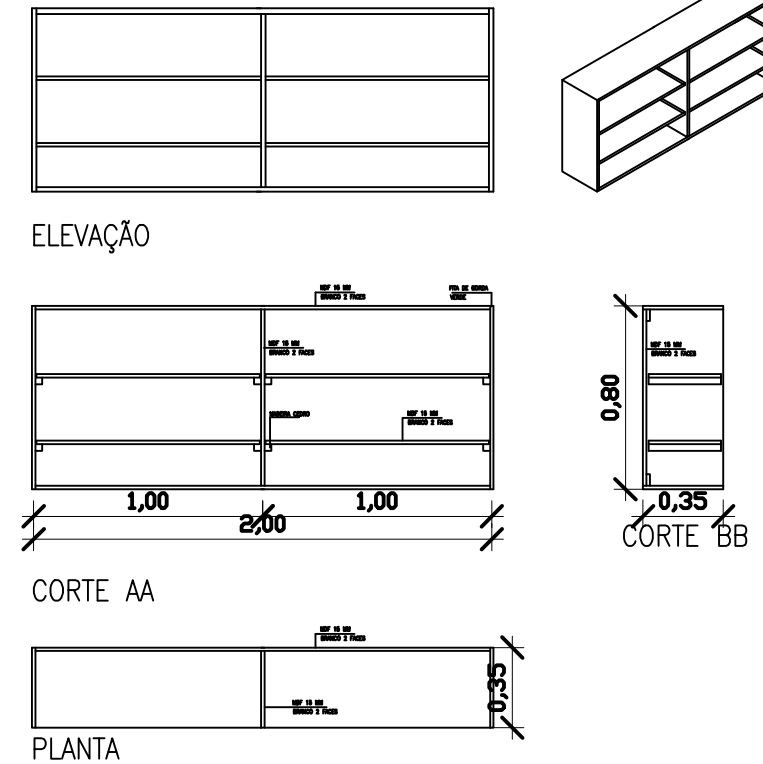
B.03 – BANCADA LATERAL ALTA



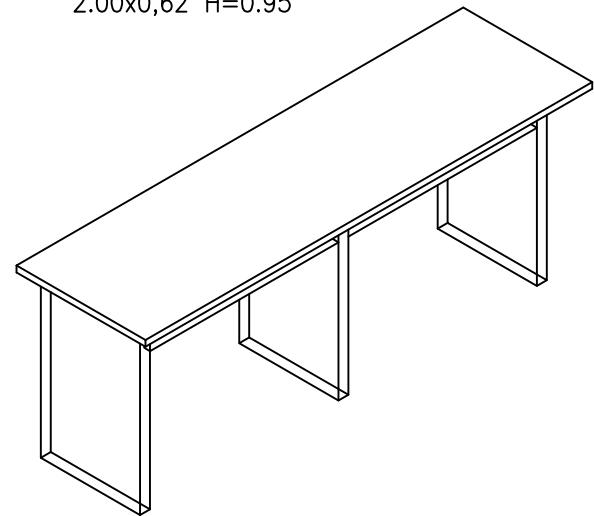
A.03 ARMARIO SUPERIOR COM PORTAS



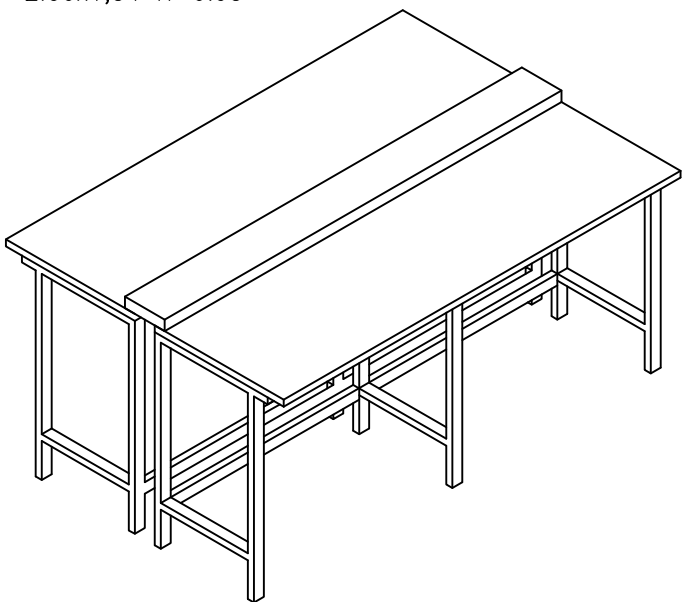
A.04 ARMARIO SUPERIOR SEM PORTAS



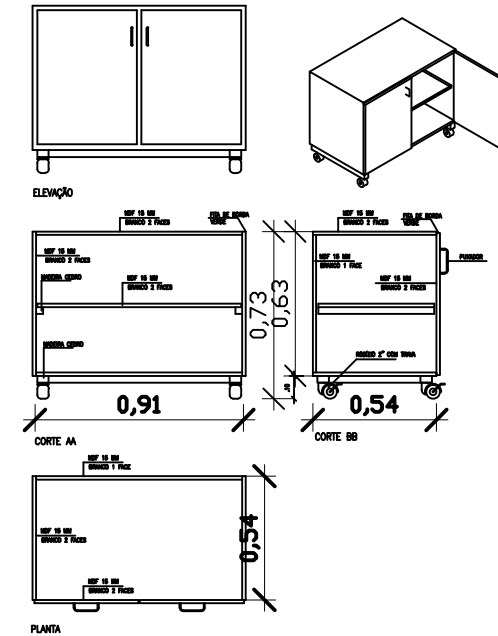
B.03 BANCADA LATERAL ALTA
2.00x0.62 H=0.95



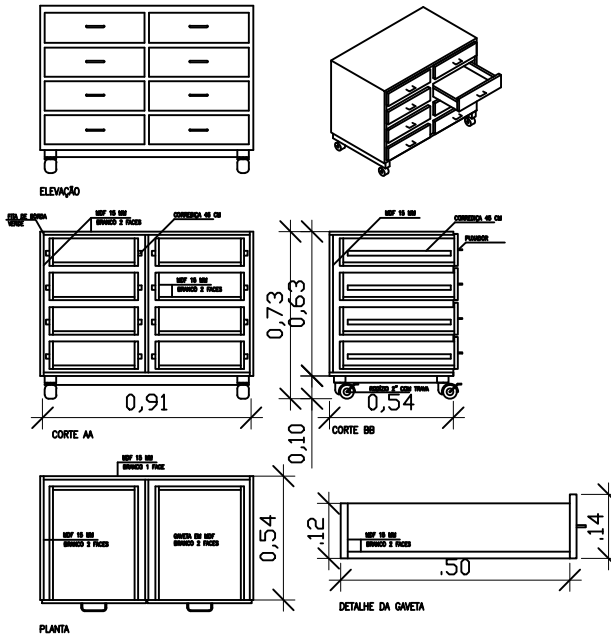
B.04 BANCADA DE GRANITO E ESTRUTURA EM METALON (CENTRAL)
2.00x1.34 H=0.95



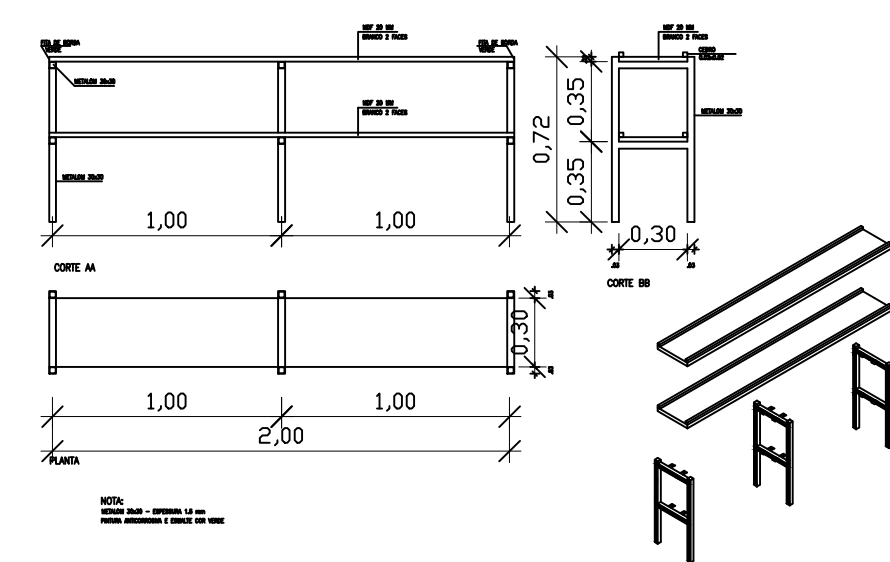
A.01 – ARMÁRIO INFERIOR COM PORTAS



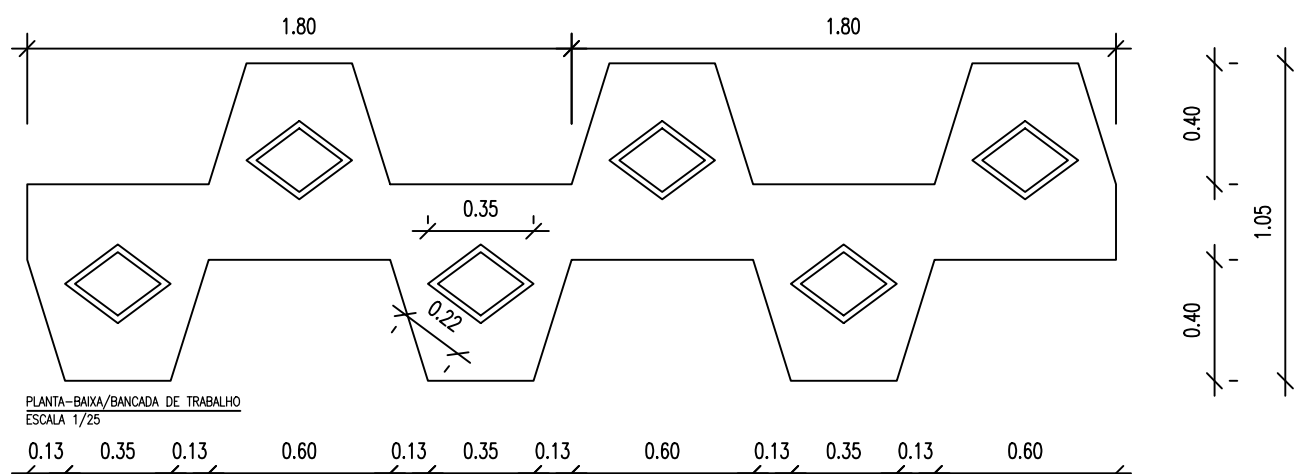
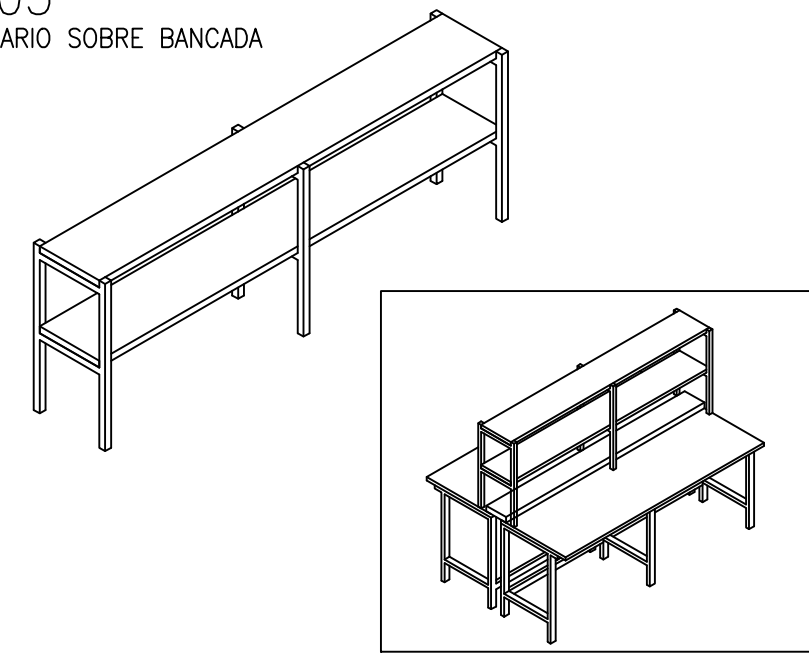
A.02 – ARMÁRIO INFERIOR COM GAVETAS



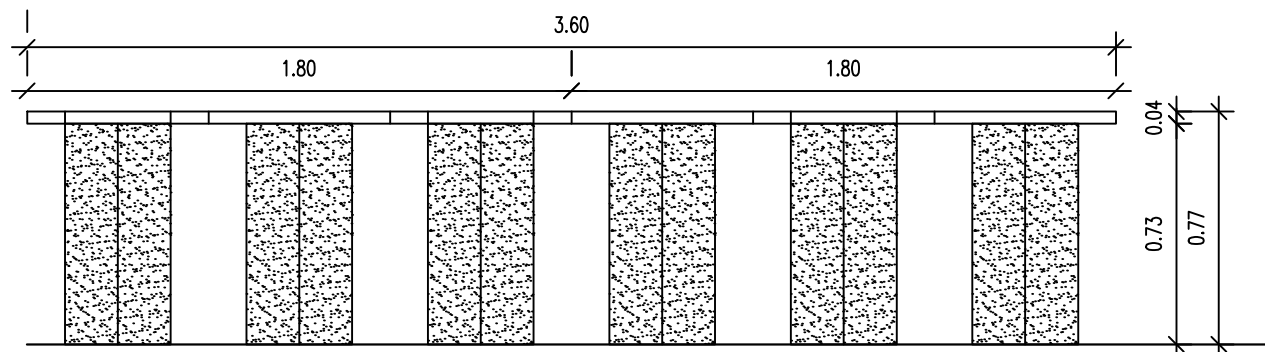
A.05 – ARMARIO SOBRE BANCADA



A.05 ARMARIO SOBRE BANCADA

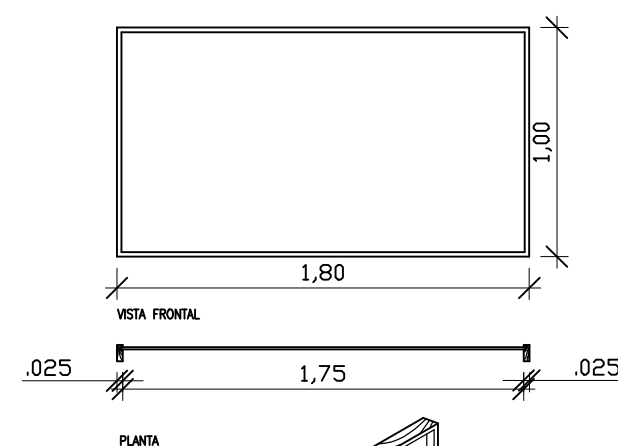


PLACA DE CONCRETO ARMADO COM SUPERFICIE RETIFICADA 30mm, REVESTIDA COM CHAPA DE AÇO INOX 1mm.
PÉ DA MESA EM GRANITO ANDORINHA



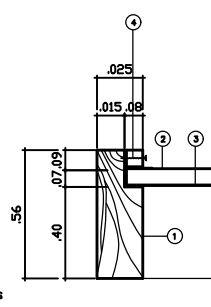
VISTA FRONTAL BANCADA DE TRABALHO
ESCALA 1/25

QUADRO DE AVISOS

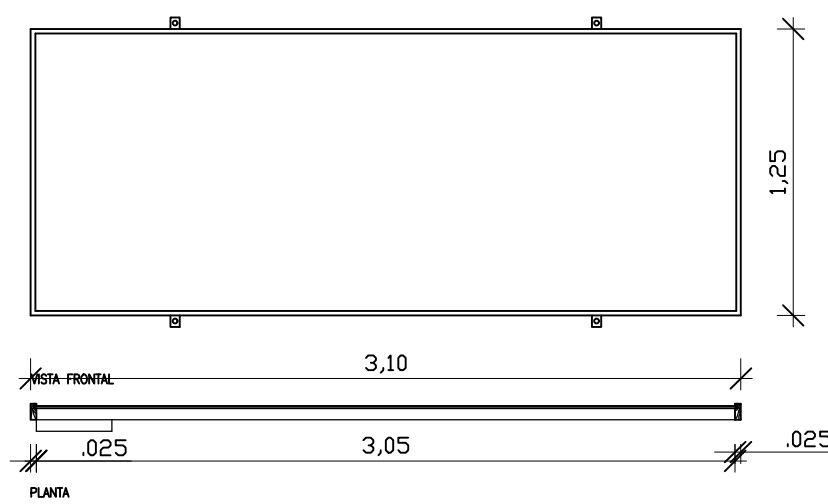


ESPECIFICAÇÕES

- 1 – ALVENARIA DE BARRA DE ALVENARIA PARA BARRA
- 2 – ALVENARIA DE BARRA DE ALVENARIA PARA BARRA
- 3 – ALVENARIA DE BARRA DE ALVENARIA PARA BARRA
- 4 – ALVENARIA DE BARRA DE ALVENARIA PARA BARRA

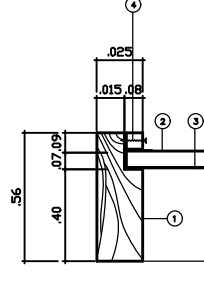


QUADRO BRANCO



ESPECIFICAÇÕES

- 1 – ALVENARIA DE BARRA DE ALVENARIA PARA BARRA
- 2 – ALVENARIA DE BARRA DE ALVENARIA PARA BARRA
- 3 – ALVENARIA DE BARRA DE ALVENARIA PARA BARRA
- 4 – ALVENARIA DE BARRA DE ALVENARIA PARA BARRA



OBS: – AS BANCADAS COM DUAS PIAS, SÃO COMUNS EM TODOS OS LABORATÓRIOS, OBSERVAR SOMENTE QUE EM ALGUNS, ELA SERÁ LOCADA DO LADO DIREITO E EM OUTROS DO LADO ESQUERDO.
– AS BANCADAS DE TRABALHO, TAMBÉM SÃO COMUNS PARA TODOS OS LABORATÓRIOS, SOMENTE NO LABORATÓRIO DE PRÓTESE 02, QUE ELAS SERÃO EM AÇO INOX, COM PÉ EM GRANITO.
– OUTRO DETALHE É QUE, AS BANCADAS DE TRABALHO, NO LABORATÓRIO DE PRÓTESE 01, VÃO ACOMODAR 10, 08 E 02 ALUNOS E OS OUTROS, SOMENTE 6 ESTUDANTES.



UNIVERSIDADE FEDERAL DO AMAZONAS - UFAM

OBRA: PROJETO DE REFORMA FACULDADE DE ODONTOLOGIA

TÍTULO: DETALHES CONSTRUCTIVOS

AUTOR: Arq. Marisa Dutra Gadelha Maia CAU - A37355-9/AM

DATA: MAIO/2017

REVISÃO: Revisão e acréscimo de informação e especificações ao projeto de reforma e adequação, para a obtenção de licença sanitária e realização de obra institucional, realizada por Arq. Uir, Rubens Ferreira Filho - CAU - A41003-9 em abril/ maio de 2018.

FRANCA: